

### Dieses Infoblatt beschreibt die Voraussetzungen der Spielerfotos für den digitalen Spielerpass!

Die Jugendspielordnung **JSpO/WDFV § 5 „Digitaler Spielerpass“/Nachweis der Spielberechtigung** definiert in Abschnitt 8 die Voraussetzung für das Foto in dem digitalen Spielerpass.

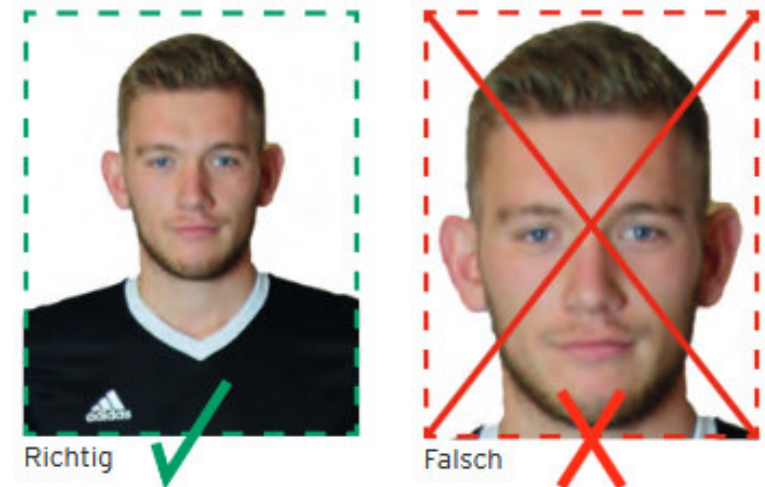
(8) Das **Lichtbild (Brustbild)** muss durch den Verein rechtzeitig vor dem Spiel über die Spielberechtigungsliste (**gemäß Leitfaden zur Erstellung von Spielerfotos**) hochgeladen werden. Mit dem Hochladen bestätigt der Verein, über die notwendigen Rechte an dem Lichtbild sowie über die notwendige Einwilligung zwecks Weiterverwendung des Bildes zu verfügen. Ein hochgeladenes Lichtbild ist **spätestens nach drei Jahren durch ein aktuelles Lichtbild zu ersetzen**. Der Austausch wird im DFBnet SpielPLUS automatisch dokumentiert und archiviert

Der **Leitfaden zur Erstellung von Spielerfotos** gibt weitere Informationen wie das **Lichtbild (Brustbild)** auszusehen hat.

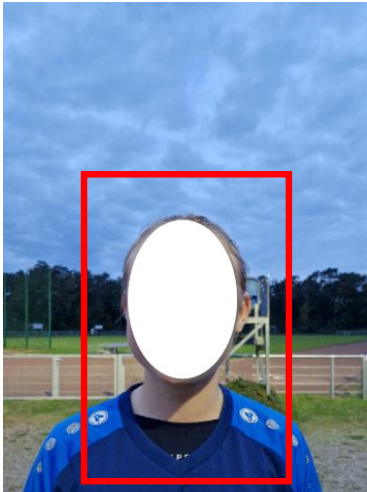
In diesem Infoblatt wollen wir zusätzliche Erläuterungen geben worauf geachtet werden muss!

#### Das Spielerfoto/Brustbild dient zur eindeutigen Identifikation des Spielers.

- Der Spieler muss eindeutig erkennbar sein
  - ✓ der Kopf ist mindestens so groß wie die Hälfte des Fotos
  - ✗ vergrößern eines Fotos führt zur Unschärfe und Ungenauigkeit
- Brustbild
  - ✓ das Foto zeigt die Frontansicht der Person (von Kopf bis Brust)
  - ✗ Keine abgedrehte Haltung
  - ✗ Kein Ganz- oder Teilkörperfoto
- Neutraler Hintergrund (Deutlicher Kontrast zwischen Person und Hintergrund)
  - ✓ Am besten weiß oder einfarbig
  - ✗ keine Bildeffekte im Hintergrund (Flammen, Strahlen etc.)
  - ✗ keine Vereins- oder andere Logos
  - ✗ keine Namen oder andere Schriften
  - ✗ keine Nummern
  - ✗ keine Urlaubsbilder, Posen (Jubel oder ähnliches)
- Neutrale Belichtung
  - ✓ Ausreichende Helligkeit
  - ✓ Auf Sonneneinstrahlung achten (kein milchiges Foto)



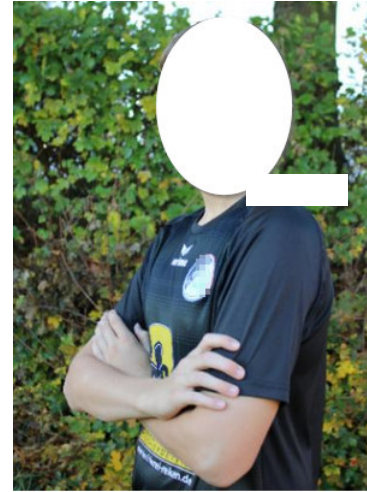
### Beispiel für fehlerhafte Spielerfotos !



- ✗ Kopfanteil zu klein
- ✓ Foto zuschneiden



- ✗ Kopfanteil zu klein
- ✓ Foto zuschneiden



- ✗ Kopfanteil zu klein
- ✗ Körper gedreht



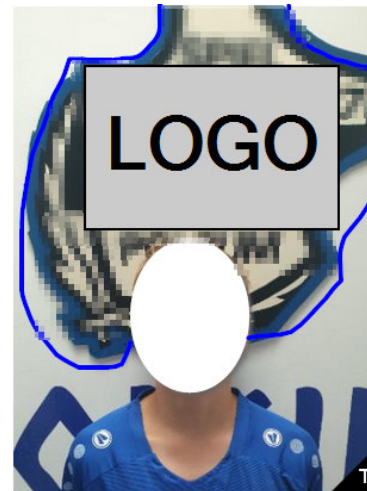
- ✗ Kopfanteil zu klein
- ✗ Ganzkörperfoto



- ✗ Kopfanteil zu klein
- ✗ Ganzkörperfoto



- ✗ Kopfanteil zu klein
- ✗ Name + Logo



- ✗ Kopfanteil zu klein
- ✗ Logo



- ✗ Kopfanteil zu klein
- ✗ Logo